



Istituto Tecnico Industriale
Galileo Ferraris - Via A. Labriola, Lotto 2G - Scampia - Napoli

Inserire materiali nella Classe Virtuale



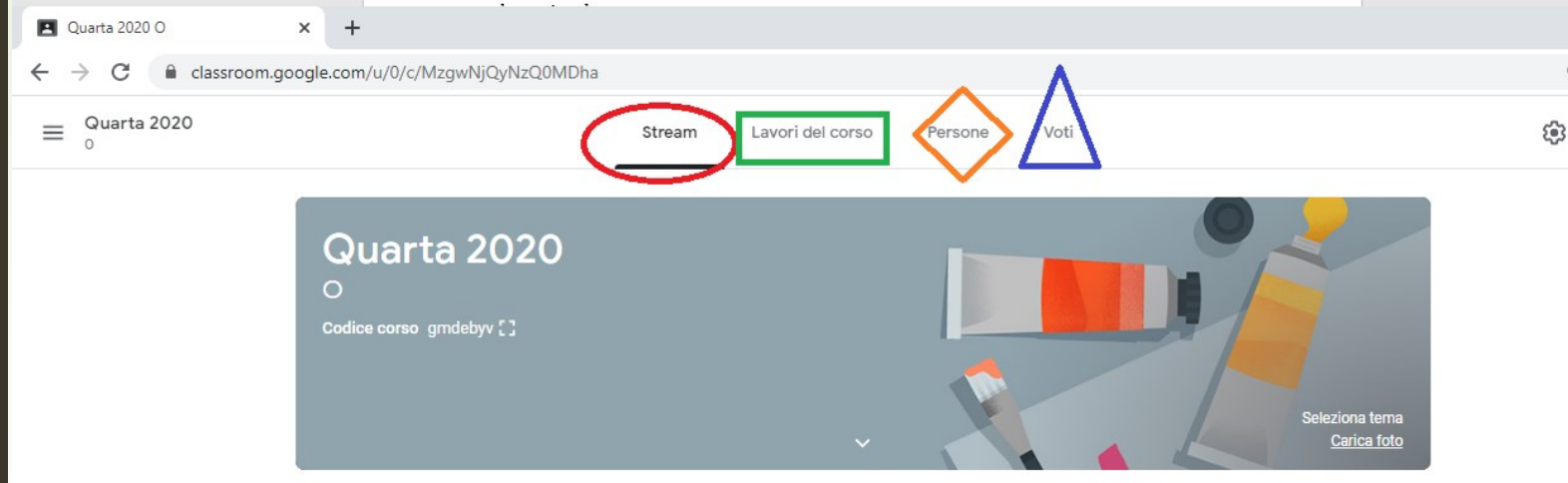
Scopo della Guida

La presente guida, rivolta a tutti docenti dell'istituto, ma in modo particolare ai neofiti, ha lo scopo di:

Illustrare in modo semplice l'uso delle funzionalità di base per inserire compiti e materiali in un corso.

3

Funzionalità Classroom



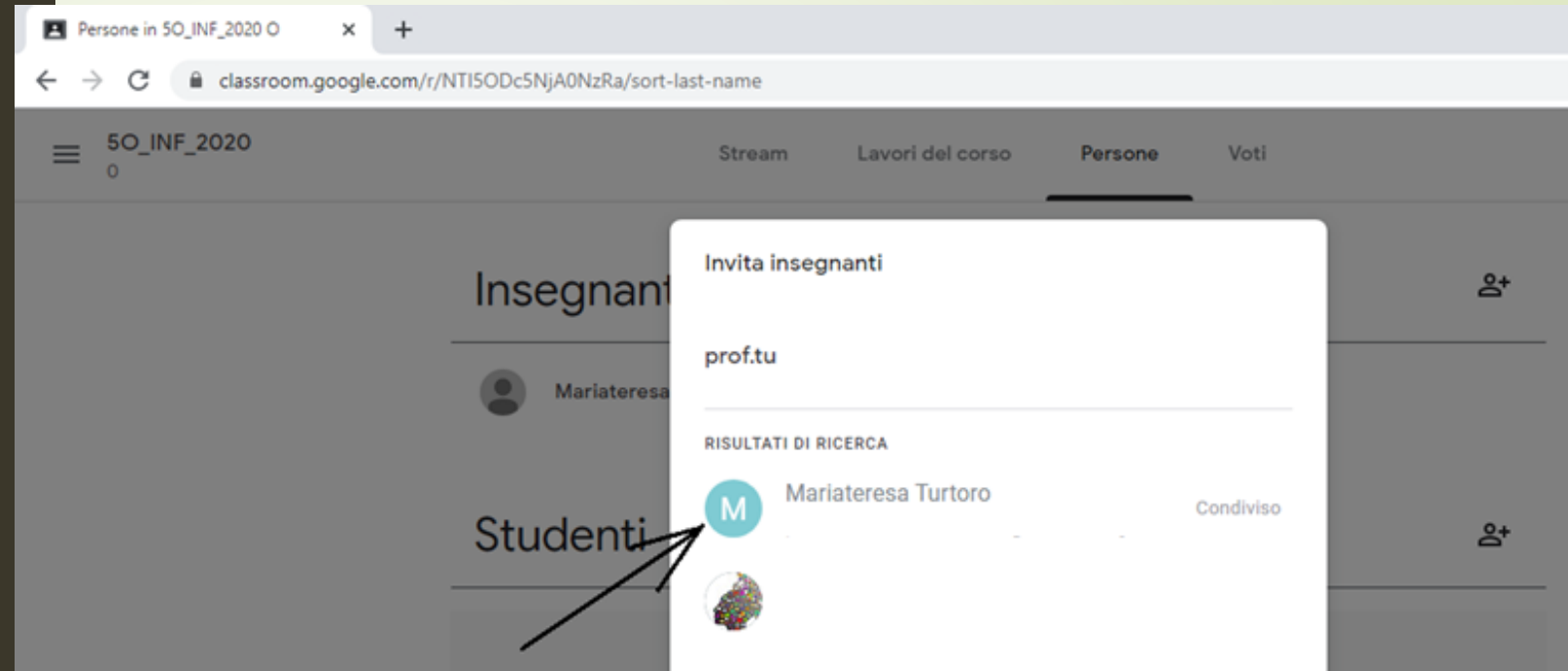
Stream: questa sezione consente di creare un messaggio(Post) per allievi/docenti, che potranno rispondere in questa stessa sezione

Lavori di corso: è la sezione dedicata alla condivisione di materiali e alla consegna dei compiti

Persone: utilizzando questa sezione è possibile aggiungere insegnanti e studenti ai corsi e verificare se hanno accettato l'invito. Tra gli insegnanti bisogna aggiungere solo eventuali co-docenti (docenti ITP e/o docenti di sostegno).

Voti: l'ultima sezione è quella per la valutazione dei compiti assegnati.(Non verrà trattata in questa sede)

4



Funzionalità Classroom

I docenti teorici, dopo aver creato il proprio corso, **devono invitare** i docenti ITP e/o i docenti di sostegno con i quali sono in copresenza per quella classe.

Questi ultimi si iscrivono al corso rispondendo all'email ricevuta sul proprio indirizzo

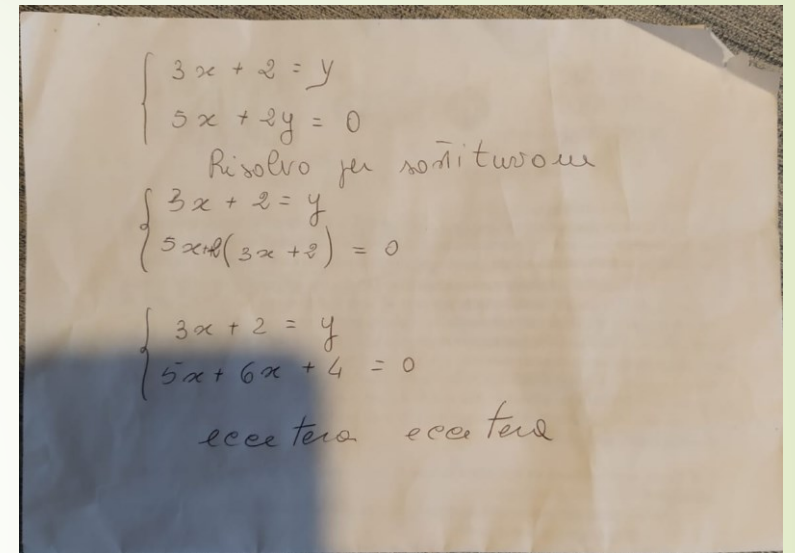
prof.cognome.nome@ferraris.org.

I docenti ITP e di Sostegno **non devono** creare Corsi.

Ti potresti chiedere:

Ma quali materiali inserire ?

Problema: Ho a disposizione solo il formato cartaceo, magari scritto da me.

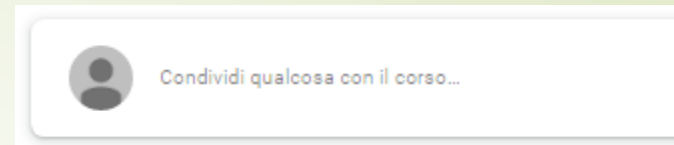


1. Scatto una foto dal cellulare, me la invio tramite mail o social e la carico in una cartella drive o sul mio pc.
2. Ho lo scanner, per cui ne acquisisco l'immagine e me la invio tramite mail o social e la carico in una cartella drive o sul mio pc.
3. Cerco materiale simile in rete, lo scarico su pc o lo inserisco in una cartella sul mio drive

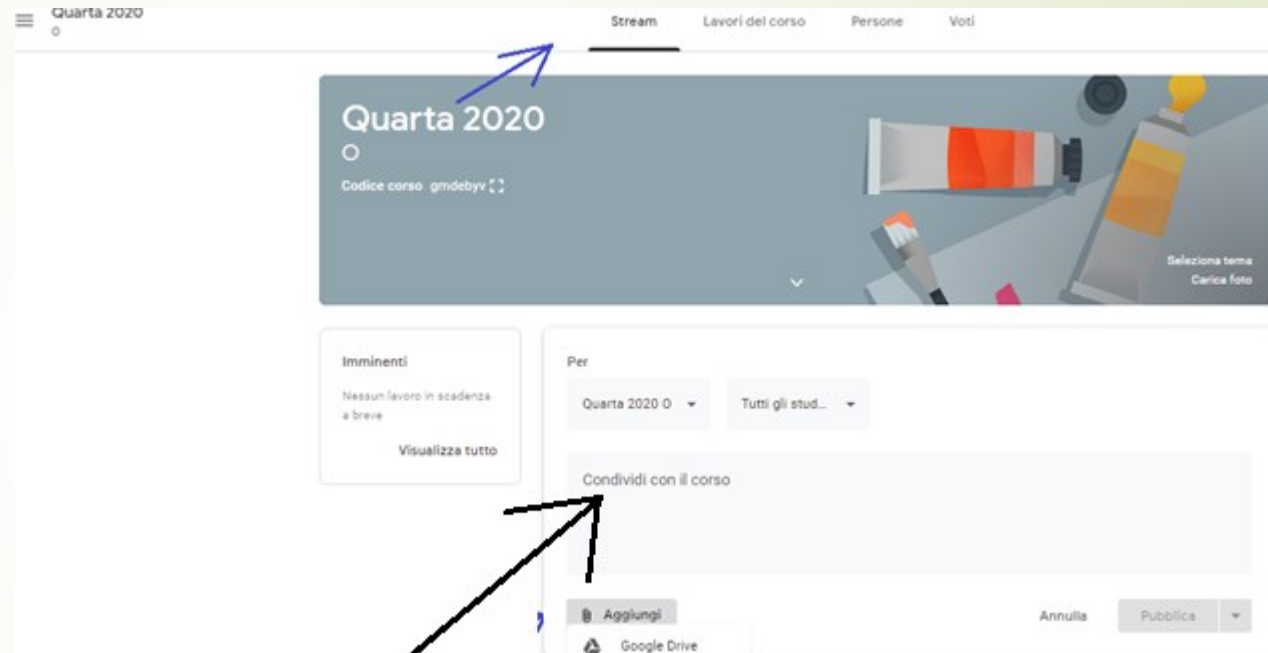
Esempi di materiali

6

In Stream seleziona



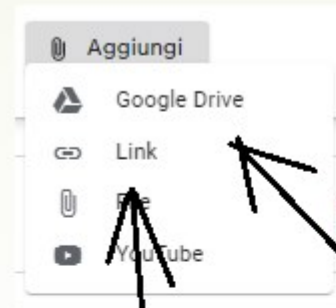
a questo punto ti si apre una finestra che ti da la possibilità di aggiungere materiali




Inserire un Post

La casella condividi con il corso è editabile.

Inserire un Post



Puoi usare materiali che hai caricato nel tuo drive  (Ora è vuoto poiché fai riferimento al drive creato per la mail istituzionale pro.cognome.nome@ferraris.org)

Puoi aggiungere il link es. www.ferraris.org ad un sito o a materiali condivisi

Inserire un Post



Puoi usare materiali che hai sul tuo pc

Puoi cercare e caricare video da youtube

Lavori del Corso

Lavori del corso per 5O_INF_2020

Stream Lavori del corso Persone Voti

+ Crea

Tutti gli argomenti

- UDA N.5 Linguaggio...
- UDA N. 6 Efficienza ...
- UDA N. 7 Operare c...
- UDA N. 8 AI

Compito

Compito con quiz

Domanda

Materiale

Riutilizza un post

Argomento

guaggio di interrogazione non pro...

Data pubblicazione: 09:00

...ficienza di un sistema informatico

Primo Bozza

In questa sezione puoi inserire diverse tipologie di attività per i tuoi studenti:

- un Compito
- Compito con quiz
- Materiale
- Riutilizzare un post
- Creare un Argomento

10

Lavori del Corso: inserire un Compito

Lavori del corso per 50_INF_2020 x +

classroom.google.com/u/0/w/NTI5ODc5NjA0NzRa/t/all

Compito

Assegna

Titolo

Istruzioni (facoltativo)

Aggiungi + Crea

Google Drive

Link

File

YouTube

Per

50_INF_202... Tutti gli stud...

Punti

100

Scadenza

Nessuna data di scadenza

Argomento

Nessun argomento

Griglia

+ Griglia

Campo obbligatorio

Analogo a lla sezione Stream

Un Compito è attività rivolta agli studenti, per la quale
DEVI definire un titolo
PUOI, come per i Post, caricare materiali da Drive, PC, risorse in rete
PUOI imporre una scadenza.
PUOI definire l'argomento cui appartiene (molto utile per organizzare i lavori).
PUOI assegnare un compito a tutta la classe o solo ad alcuni alunni.

Lavori del Corso: Materiale

The screenshot shows the 'Materiale' (Material) creation page in Google Classroom. The interface includes a title field, an optional description field, a topic selection dropdown, and a 'Per' (For) dropdown. A red arrow points to the title field, indicating it is a mandatory field. Another red arrow points to the 'Aggiungi' (Add) button, noting it is analogous to the Stream section. The 'Argomento' (Topic) field is circled in blue.

Il Materiale rivolto agli studenti, per la quale
 DEVI definire un titolo
 PUOI, come per i Post caricare materiali da Drive, PC, risorse
 in rete
 PUOI definire l'argomento cui appartiene (molo utile per
 organizzare il lavoro).

Lavori del Corso

- Le attività in rosso vanno oltre gli scopi di questa guida.
- un Compito
- **Compito con quiz**
- **Domanda**
- Materiale
- **Riutilizzare un post**
- Creare un Argomento

